



第174回 令和3年5月1日

## 伊豆歩俱樂部会報

♪伊豆歩の歌♪ 詠み人知らず

歩歩歩（ふふふ）の歩（ふ）  
緩歩で観歩  
歩歩歩（ほほほ）の歩（ほ）  
歩歩笑美（ほほえみ）伊豆歩は  
歓歩で完歩

5月9日の静岡県ウォーキング協会 第26回合同  
ウォークは中止となりました。

新型コロナウイルス感染症が終息せず、集団での活動が自粛要請  
されていることから、今回の合同ウォーキングは中止となりました。

### 第223回 伊豆歩俱樂部 5月例会

#### 薩埵峠から富士と伊豆を望む 10Km

薩埵峠は、東海道の興津宿と由比宿の間に位置し、ここから眺める富士山は絶景で、広重の浮世絵と同じ富士の麓姿に心を奪われます。また東名高速道路、国道1号、JR東海道線が集中している景観も見事です。由比宿は旧東海道の面影を残す街並みを歩いて、昼食は、今希少価値の“桜エビのかき揚げ”定食を予定しています。

コースは、薩埵峠入り口の休憩所をスタートして10分程登ると東海道道標、あずまや、展望台（富士を望む絶景）を進むと薩埵峠です。ここからは富士を真正面に見ながら下ると、江戸時代の面影を残すところが数多くある由比の家並です。JR由比駅を進むと2キロ程で昼食場所の井筒屋です、“桜エビのかき揚げ”定食を食べて、由比本陣公園過ぎるとゴールの「ゆい桜えび館」です。見所の多い歩きやすいコースです。たくさんの参加者を待っています。



【開催月日】 令和3年5月16日（日）

- 【集合時間】 9時45分
- 【集合場所】 薩埵峠登口駐車場（JR興津駅より徒歩30分）
- 【距離】 10Km
- 【会費】 会員 11,500円 伊東地区会員 7,500円 興津駅 3,500円  
一般参加者 プラス1,000円（昼食、マップ、保険代等）  
・昼食は“桜エビかき揚げ駿河定食”の為、会費がアップしました。
- 【募集人員】 15名（会員優先）
- 【締め切り】 令和3年5月1日（土）
- 【行程】 **マイクロバス使用**  
・松崎5:00→伊豆急下田駅5:40→道の駅「開国下田みなと」5:45→奈良本小橋6:35→伊豆高原ビール6:45→伊東商高前6:50→道の駅「伊東マリンタウン」7:15→沼津IC→愛鷹PA8:45→清水IC→JR興津駅9:30→薩埵峠登口9:45
- 【コース】 ・薩埵峠登口(WC)⇒東海道標⇒あずまや⇒展望台⇒薩埵峠(WC)⇒一里塚跡⇒由比の家並⇒JR由比駅(WC)⇒井筒屋（昼食）⇒由比本陣公園(WC)⇒ゆい桜えび館(WC)（ゴール予定15:00）
- 【帰宅予定】 伊東着17:30 下田着19:30 松崎着20:10
- 【申込方法】 会員番号、名前、電話番号、乗車場所を記入の上ハガキ、FAX、電話等で申し込んでください。（一般参加者は生年月日もお願いします。）
- 【その他】 \*感染防止のためマスクの着用をお願いします。  
\*新型コロナ感染拡大防止対策のため、中止となる場合もあります。
- 【申込、問合せ先】 〒415-0038 静岡県下田市大賀茂301  
伊豆歩倶楽部事務局（笹本）  
TEL・FAX 0558-22-5465 携帯 090-2140-1717

## 第224回 伊豆歩倶楽部 6月例会

第9回 伊豆東浦路（宇佐美～伊豆多賀） 10・13Km

渡米の夢を抱いた幕末の志士吉田松陰が、神奈川沖から下田に向かった黒船を追いかけて、熱海

から下田まで歩いた道が「伊豆東浦路」です。  
安政元年(1854)3月のことでした。「17日 晴。  
熱海を発し、伊東で食をして大河(東伊豆町大  
川)に泊る。この日途中で黒船二隻が下田に向  
かって進む姿を見る。18日 晴。午後下田  
に着く。黒船二隻が下田の港口に泊っている。」  
(吉田松陰の回顧録より)



吉田松陰先生腰掛の平石

今回は、宇佐美駅をスタートして、烏川を渡  
り宇佐美城山の麓を廻り比波預天神社、洞の入  
馬頭観音と進み中央区立宇佐美学園先を左に曲  
がり山道となる。松陰先生腰掛の平石、網代峠

(288.5m)の大島茶屋跡から和田木神社と進み、  
(10Kmは網代駅がゴール)海岸通りに入る。網代海岸の小山臨海公園、下多賀神社と進み秋葉灯  
籠、松並木を過ぎるとゴールの伊豆多賀駅です。

【開催月日】 令和3年6月20日(日)

【集合場所】 J R宇佐美駅 公園広場

【集合時間】 9時45分

【出発式】 10時00分 スタート 10時15分

【交通機関】 伊豆急下田駅発8時23分→伊東駅発9時34分→宇佐美駅着9時39分

【会費】 会員 無料 一般参加者 500円(保険、マップ代等)

【コース】 ・13Km

J R宇佐美駅(トイレ)→留田橋(トイレ)→日波預天神社→中央区立宇佐美学園→松陰  
先生腰掛の平石→網代峠・大島茶屋跡→和田木神社→(10KmゴールJ R網代駅)  
→小山臨海公園(トイレ)→下多賀神社→秋葉灯籠→J R伊豆多賀駅(トイレ)(ゴール  
予定15時30分)

・10Km

J R網代駅がゴールです。(ゴール予定14時00分)

※ ストック、手袋の持参をおすすめします。

【問合せ先】 伊豆歩俱樂部(笹本) TEL 0558-22-5465

携 帯 090-2140-1717

【その他】 ・新型コロナウイルス感染症防止のためマスクの着用をお願いします。  
・新型コロナウイルス感染症拡大の時は中止となる場合があります。

## 第 222 回 伊豆歩倶楽部 4 月例会

### 伊豆松崎なまこ壁とさくらのウオークに参加して

伊豆歩倶楽部会員番号 NO1503 石田昌子

この頃のウォーキングは、雨を避けているので「伊豆歩・すごいよ」で今日も始まりました。今年の桜はとても早く散ってしまったが、迎え待ってくれた数少ない桜達に「会えてうれしいよ、ありがとう」皆も「桜 残っていたね!」と喜び合った。

伊豆の長八美術館駐車場を出発してなまこ壁通り、中瀬邸、この美しい松崎コースの途中にオオデマリの花(アジサイに似ている美しい花)を見つけた。ここはセカチュウ(世界の中心で愛を叫ぶ)でさくちゃんが自転車をこいでいた。あーあの世界のままだキュン♡しちゃう。今も映画のままだ美しい。

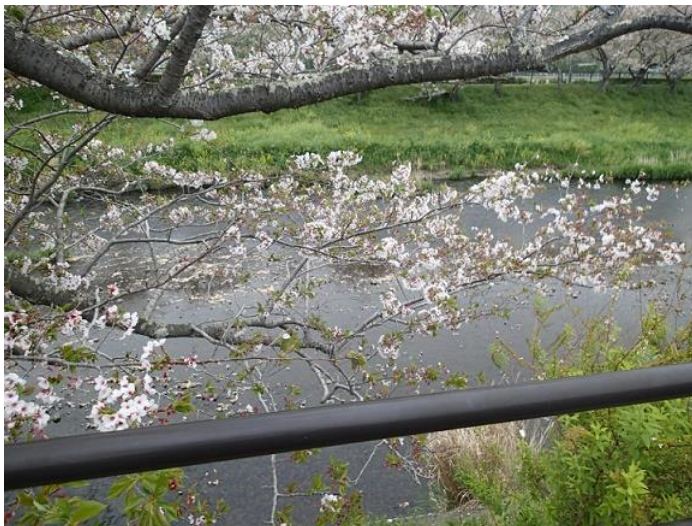


オオデマリの花

松崎海水浴場横に弁天遊歩道、顕彰碑があり、皆な何か言っている。「ゼニス」ゼニスとは何?見ると銭洲、明治の時代にこの地の稲葉半七さんは、魚が大量に獲れる良い漁場を見つけたそうだ。とてもお金なったので「銭洲」なるほどね。そして御前崎には「金洲」という所もあるそうだ。

鳥居をくぐって階段を下るとジオの世界、トンネルになっているその先に海の色が幾重にも「すごい、すごい綺麗」こんな近くにあったなんて来てよかった。(車横付けできますよ)

宮の前橋、伏倉橋から南郷橋へ行く途中に川面に散ってしまった桜の花びらが花筏になって残っていた。地上にはない花達が“私はここよ”主張しているかのよう…愛らしい1から10まで可愛い桜日本一だね。2年前の桜が舞う中、男の人も女の人も皆可愛い笑顔になっていたのが思い出されました。



そしてお花畑に着くとカルガモが沢山いる。エサは一袋百円きつと美味しいお米ができるのでしょうか。お花畑やってくれてありがとうございます。とても綺麗です。でも、案山子がない、あのなっこい顔、しぐさコロナだからしかたないよね。しょうがないね。早くコロナの無い世界を神様お願いします。人間は弱いですね、菌におびえているのです。

昼食の桜田公園には足湯、湯を冷ます造りが

とても良いですね。金魚、リアルな子供の人形とおもちゃ、アヒル、エコトイレ(内側にもみ殻がひいてあり、形はドーム型)松崎の人すごい花も街も素敵! ここでゆっくりお弁当をいただいた。足も軽くなり仏の小道へ進む、クレソン、つつじなど目に入ってきた植物を話題にしながら楽しく歩いていると小雨が来たので足早になる。



長八美術館の手前の神社でお水をもらった。神社の中には石造りの神殿、とても神秘的な今と昔をつなぐ不思議な世界でした。長八美術館に着き 10 キロコースは

ここで終わった。その先の 15 キロコースは 5 名で行く、重文岩科小学校付近では雨を気にしながら、私は小走りだったが、お昼に足湯に浸かったのが良かったのか足は軽かった。雨も心配する程ではなく楽しい一日でした。

### ◆◆◆例会報告◆◆◆

#### 第 222 回 伊豆歩倶楽部 4 月例会

##### 第 22 回 伊豆松崎なまこ壁と桜のウォーク

- ・開催月日 令和 3 年 4 月 4 日 (日)
- ・集合場所 伊豆の長八美術館駐車場
- ・集合時間 9 時 30 分 ・スタート 9 時 50 分
- ・天 候 曇り一時雨
- ・参加者 19 名 (内一般参加者 2 名)
- ・距 離 15Km 5 名 10Km 14 名
- ・出発式 開会挨拶 笹本祀長会長  
コース説明 飯作勝治  
ストレッチ体操 笹本祀長  
檄 渡邊久美子 渡邊信子
- ・コーススタッフ トップ 飯作勝治  
ミドル 杉山 豊  
アンカー 山本 清
- ・閉会式 閉会挨拶 山本 清副会長



天気予報によると曇り午後から雨との予想でし

た。くもり空の中コロナ感染防止注意事項を守って 9 時 50 分スタートする。なまこ壁通り、中瀬

邸、松崎港、海水浴場と進み弁天島に 10 時 10 分着く。遊歩道一周（20 分）して宮の前橋 10 時 45 分、那賀川の右岸を進み伏倉橋を渡り左岸を上流に進むが桜の見どころも花は終わっていた。南郷橋を渡り花畑に 11 時 50 分昼食会場に 12 時 00 分、足湯につかり昼食をして 12 時 40 分スタートする。伏倉橋を渡り数本の花が残っていた並木から仏の小道を通り 10 キロゴールの長八美術館駐車場に 13 時 30 分着く。15 キロコースは重文岩科小学校 13 時 55 分着く、14 時 00 分スタートすると雨が降り出したが、桜並木を通り長八美術館駐車場に 14 時 35 分ゴールする。



## 事務局便り

### ◆令和 3 年度 伊豆歩倶楽部総会

令和 3 年 4 月 24 日(土)道の駅「開国下田みなと」4 階 1 会議室において、伊豆歩倶楽部総会が開催されました。委任状を含む 36 名の賛同のもと、すべての議案が可決され、無事終わることができました。

### 令和 3 年伊豆歩倶楽部役員

役職名	氏 名	担 当
会 長	笹本 祀長	総括
副会長	山本 清	会長補佐
事務局長	飯作 勝治	会報・ホームページ
相談役	田中 久義 若林 幹生	
監 事	菊池 仁代 土屋 平	会計
幹 事	徳田 尚志	
	杉山 豊	
	渡邊 信子	新任
	加藤早智代	新任

## 令和3年度事業計画

全大会 JVA 認定大会、○オールジャパン認定大会、▲セブンハーバース認定大会、●東海北陸リーグ認定大会、

開催 No	開催日			距離 Km	開催事業名	開催地	担当者	備考
	月	日	曜					
222	4	4	日	15 10	伊豆早春フラワーウォーキング 第22回伊豆松崎なまこ壁とさくらのウォーク	松崎町	飯作 山本	
合同 W	5	9	日	20 12	SWA合同ウォーキング 薩埵峠と富士眺望東海道ウォーク	静岡市	静岡里山 歴史W	
223		16	日	10	薩埵峠から富士と伊豆を望む	静岡市	笹本・山本、 飯作	バス
224	6	20	日	16	第9回 伊豆東浦路 (宇佐美～伊豆多賀)	伊東市 熱海市	徳田、山本、 飯作	
225	7	18	日	12 8	初夏の八丁池ウォーキング (八丁池入口～八丁池～二階滝駐車場)	伊豆市 河津町	徳田 杉山	
226	8	22	日	10 6	暑気払いウォーキング 伊豆高原自然遊歩道を廻る	伊東市	徳田 杉山	
227	9	26	日	10	世界遺産富士山構成資産をめぐる (人穴～白糸の滝)	富士宮市	笹本、山本、 飯作	バス
228	10	24	日	16 10	ススキの草原細野高原ウォーク	東伊豆町	山本 杉山	
229	11	7	日	10	絶景の伊豆西海岸を歩く (松崎～雲見)	松崎町	飯作 加藤	
合同 W		23	月	15 10	SWA合同ウォーキング 熱海市街地と初島を廻る(予定)	熱海市	伊豆歩 倶楽部	
230	12	12	日	10	忘年ウォーキング 下田富士、下田公園ウォーキング	下田市	山本 石田	
231	1	8 9	土 日	20 10 7	伊豆早春フラワーウォーキング 第24回 下田水仙ツデーマーチ	下田市	笹本、山本 飯作、徳田 杉山	○ ▲ ●
232	2	20	日	17 12	伊豆早春フラワーウォーキング 第24回 河津桜ウォーク	河津町	笹本、山本 飯 作、徳田、杉山	
233	3	5 6	土 日	13 10	伊豆大島三原山と 伊豆の踊子歩道を訪ねる	大島町	笹本、山本、 飯作、徳田	

※諸般の事情によりコース、開催日の変更もあります。

# 伊豆歩俳壇

松崎は断片煮しや花堤

清水政悦

老いてなほ子ヨコ一枚の春心

清水政悦

さまさまの縁溢れて山笑う

徳田尚志

パンジーや我が世の春誇りをる

徳田尚志

げんげ田に花かんむりの作りかけ  
徳田尚志



- ・ホームページアドレス <http://www.izuhorclub.com>
- ・メールアドレス [info@izuhorclub.com](mailto:info@izuhorclub.com)
- ・投稿記事その他ご意見・ご感想をお寄せ下さい。「伊豆歩俳壇」にも一句・・・皆様のご参加をお待ちしています。
- ※会報への投稿は、毎月20日までをお願い致します。それ以降に届いた原稿は次号にてご案内させていただきます。
- ・伊豆歩倶楽部広報 飯作勝台  
〒410-3611 静岡県賀茂郡松崎町松崎85-2 TEL:0558-42-0864  
携 帯:090-7675-8682
- ・ 発行者 〒415-0038 静岡県下田市大賀茂301  
『伊豆歩倶楽部事務局』 笹本 祝長  
TEL & FAX 0558-22-5465

## ■令和3年度 伊豆歩倶楽部新規会員募集中！！

伊豆歩倶楽部に入会して伊豆の自然を満喫しながら楽しくウォーキング！ 仲間と歩くと心も軽く笑顔もあふれます。多くの皆様の新規ご入会をお待ち申し上げます。お気軽にお問い合わせください。  
日本ウォーキング協会の入会及び継続（正会員・維持会員）をご希望の方も伊豆歩倶楽部会員手続きに合わせて手続きを行いますので、その旨をお知らせください。退会予定の方も事務局または役員までご連絡をお願いします。詳しくは伊豆歩倶楽部事務局 笹本【0558-22-5465】までお気軽にお問い合わせください。

《令和3年4月1日～令和4年3月31日》

【会費】 継続会員 3,000円/年 家族会員 1,500円/年  
新規会員 4,000円（入会金 1,000円 年会費 3,000円/年）  
日本ウォーキング協会 正会員 10,000円/年 維持会員 2,000円/年

【納入方法】 郵便振替用紙にて『記号10150通帳番号57680821 伊豆歩倶楽部』宛に納入して下さい。

※例会等へ現金をご持参の方は、封筒にお名前・入金額をご記入の上、伊豆歩倶楽部の受付へお渡し下さい。



